

SCHULZE

MASCHINEN KATALOG

MACHINE CATALOG



Gröner-Schulze GmbH

Sarirstraße 5
12529 Schönefeld

Telefon: +49 30 682954-0

Fax: +49 30 682954-54

E-Mail: info@groener-schulze.com

www.groener-schulze.com

2. Auflage. Irrtümer und alle Rechte vorbehalten. © 2026 Gröner-Schulze GmbH

Inhalt Index

Elektrische Transferpressen.....	6
Electric transfer presses	
Pneumatische Transferpressen.....	10
Pneumatic transfer presses	
Manuell-/Selbstöffnende Transferpressen	20
Manual/self-opening transfer presses	
Großformatpressen	26
Large format presses	
Blue Press Serie.....	32
Blue Press Series	
Kleinformatpressen für besondere Anwendungen.....	40
Small format presses for special applications	
Zubehör für Transferpressen	50
Accessories for transfer presses	
Tassenpressen.....	60
Mug presses	
Zusatzequipment für Tassenpressen	72
Add-Ons for mug presses and ovens	
Zubehör für die Tumbler Press	74
Accessories for the Tumbler Press	
Zubehör für Tassenpressen.....	76
Accessories for mug presses	
Sublimationsöfen.....	78
Sublimation ovens	
Zubehör für Sublimationsöfen.....	86
Accessories for sublimation ovens	
DTG/DTF Weiterverarbeitung	88
DTG/DTF finishing	
Pretreatmaker	102
Pretreatmaker	

SCHULZE Transfer- und Tassenpressen seit über 25 Jahren

Unsere Transferpressen werden aufwendig und mit hohem Qualitätsanspruch in Europa produziert. Mehrere zehntausend Pressen sind in den Händen von Textilveredlern, Werbetechnikern oder werden bei Messebauern und Agenturen genutzt. Von der Einsteigerpresse bis zum Profimodell werden alle

SCHULZE Transferpressen in Europa produziert. So erhält jede SCHULZE Transferpresse unsere gewohnte Qualität. Unser Sortiment beinhaltet manuelle, automatische, elektrische und pneumatische Pressen mit unterschiedlichstem Zubehör. Starte mit dem Marktführer, kaufe eine SCHULZE Transferpresse.

SCHULZE Transfer and mug presses for over 25 years

Our transfer presses are produced in Europe with great effort and to a high standard of quality. Tens of thousands of presses are in the hands of textile finishers, advertising technicians or are used by exhibition stand builders and agencies. From the entry-level press to the professional model, all of our transfer

presses come from one production facility in Europe. This means that every SCHULZE transfer press has the quality we are used to. Our range includes manual, automatic, electric and pneumatic presses with a wide range of accessories. Start with the market leader, buy a SCHULZE transfer press.



Saerbeck



Schönefeld



Weißenhorn

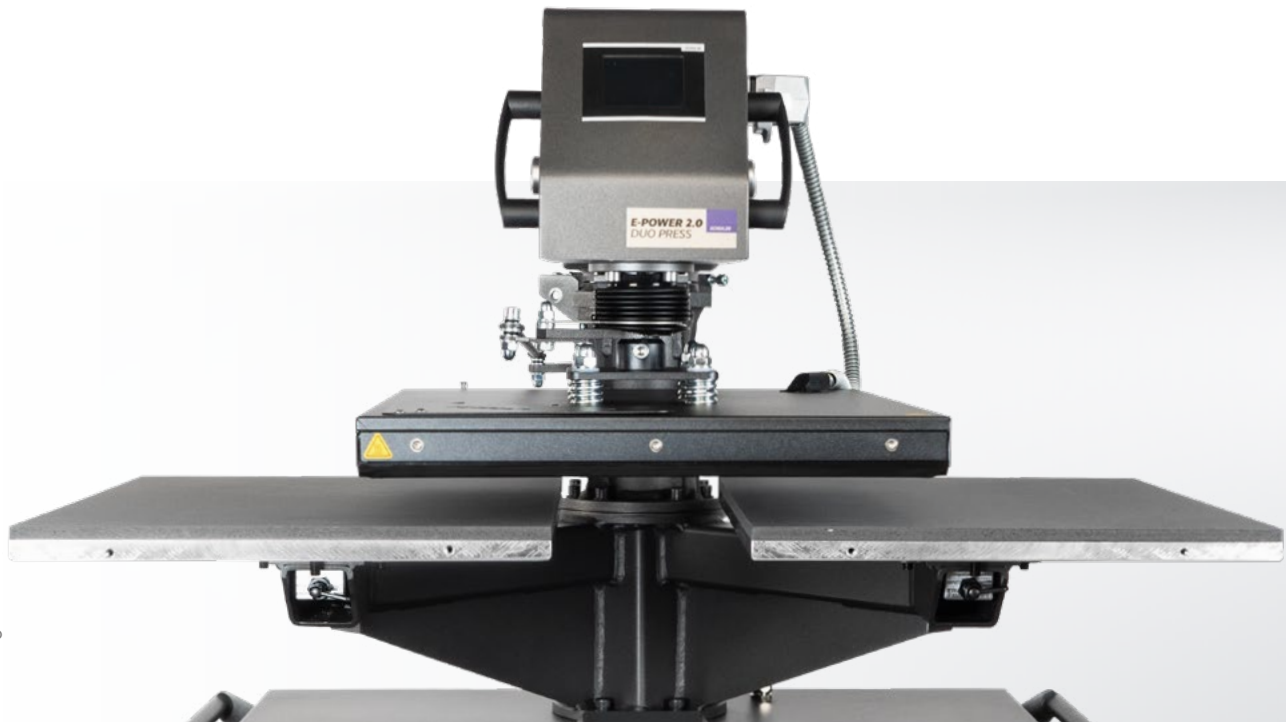
Elektrische Transferpressen

Elektrisch betriebene Textil-Transferpressen wie die E-Power 2.0 Duo Press nutzen einen Elektromotor, um den notwendigen Druck für die Textilveredlung zu erzeugen. Dieser Antrieb ermöglicht eine präzise und gleichmäßige Druckerzeugung, ideal für das Aufbringen von Transfers, Designs oder Logos auf Textilien. Hierfür werden nur handelsübliche 230 V Spannung benötigt. Die Maschinen bieten ein geräuscharmes Arbeiten, eine hohe Effizienz und hohen Druck. Sie sind besonders für Textilveredler mit eigenem Ladengeschäft von Vorteil. Durch die elektrische Steuerung lässt sich der Druck exakt regulieren, was eine hohe Qualität und Wiederholgenauigkeit gewährleistet.

Electric transfer presses

Electrically operated textile transfer presses such as the E-Power 2.0 Duo Press use an electric motor to generate the necessary pressure for textile finishing. This drive enables precise and even pressure generation, ideal for applying transfers, designs or logos to textiles. Only standard household 230 V voltage is required for this.

The machines offer low-noise operation, high efficiency and high pressure. They are particularly advantageous for textile finishers with their own shop. The electrical control allows the pressure to be regulated precisely, which ensures high quality and repeatability.



Schulze
E-Power 2.0 Duo Press ———○



SCHULZE**E-Power Duo Press 2.0/
E-Power Duo Press
Automatic 2.0**

- Elektrische Swing Presse
- Öffnet und schließt automatisch
- Automatic Version schwenkt automatisch
- Keine Pneumatik notwendig
- Quick Release -Schnellwechselsystem
- Digitale Drucksteuerung

SCHULZE**E-Power Duo Press 2.0/
E-Power Duo Press
Automatic 2.0**

- Electric swing press
- Opens and closes automatically
- Automatic version swings automatically
- No pneumatics required
- Quick Release - quick-change system
- Digital pressure control

Technische Daten Technical Data	E-Power Duo Press 2.0		E-Power Duo Press Automatic 2.0	
Art. Nr. Part No	119891	119890	122796	124612
Plattenmaße Plate dimensions	38 x 45 cm	40 x 50 cm	38 x 45 cm	40 x 50 cm
Maschinenmaße Machine dimensions	95 x 80 x 138-148 cm			
Gewicht Weight	ca. 155 kg			
Spannung Voltage	230 V			
Temperatur Temperature	max. 220 °C			
Temperaturgenauigkeit Temperature accuracy	± 0,5 %			
Heizleistung Heating capacity	3 kW (TURBO Heizplatte)	3,3 kW (TURBO Heizplatte)	3 kW (TURBO Heizplatte)	3,3 kW (TURBO Heizplatte)
Vorheizzeit Preheating time	ca. 10 Min. für 180 °C			
Anpressdruck Pressure	max. 660 kg			

2 Jahre Gewährleistung auf die Transferpresse (ausgenommen Verschleißteile),
12 Jahre auf das Heizelement der Heizplatte
2-year warranty on the transfer press (excluding wear parts),
12 years on the heating element of the heating plate



**Automatic
Version:
Öffnet, schließt &
schwenkt vollauto-
matisch**

Automatic Version:
Fully automatic opening,
closing & swiveling



Scan me

**Du willst
mehr?**
Scan for
more.

Pneumatische Transferpressen

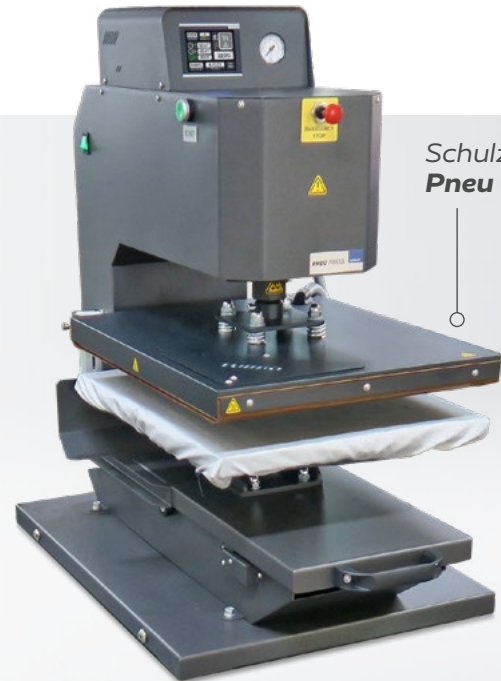
Pneumatische Transferpressen benötigen zum Öffnen und Schliessen Druckluft. Diese Maschinen ermöglichen eine präzise und gleichmäßige Anwendung von Wärme und Druck, wodurch sie sich ideal für die Herstellung von T-Shirt-Drucken, Logos oder anderen Textilapplikationen eignen. Der pneumatische Antrieb sorgt für eine schnelle und effektive Verarbeitung, wodurch eine hohe Produktionsgeschwindigkeit bei gleichbleibend hoher Qualität erreicht wird. Besonders in der Mode- und Werbeindustrie sind sie sehr gefragt, da sie sowohl kleine als auch große Auflagen effizient und zuverlässig umsetzen können.

Pneumatic transfer presses

Pneumatic transfer presses require compressed air to open and close. These machines enable precise and even application of heat and pressure, making them ideal for producing t-shirt prints, logos or other textile applications. The pneumatic drive ensures fast and effective processing, achieving a high production speed with consistently high quality. They are particularly in demand in the fashion and advertising industries, as they can handle both small and large runs efficiently and reliably.



Schulze
**Air Power
Automatic Press**



Schulze
Pneu Press



Schulze
Air Duo Press



Schulze
Air 4 Press



Schulze
Air 2 Press

SCHULZE

Air Power Automatic Press

- Öffnet, schließt und schwenkt automatisch mit Druckluft
- Drei verschiedene Betriebsmodi
- Intelligente Elektronik mit Selbstdiagnose
- Quick Release -Schnellwechselsystem

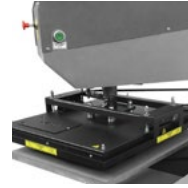
SCHULZE

Air Power Automatic Press

- Opens, closes and swivels automatically with compressed air
- Three different operating modes
- Intelligent electronics with self-diagnosis
- Quick Release - quick-change system

Technische Daten Technical Data	Air Power Automatic Press	
Art. Nr. Part No	90716	90718
Plattenmaße Plate dimensions	38 x 45 cm	40 x 50 cm
Maschinenmaße Machine dimensions	95 x 97 x 153 cm	
Gewicht Weight	ca. 85 kg	
Spannung Voltage	230 V	
Temperatur Temperature	max. 220 °C	
Temperaturgenauigkeit Temperature accuracy	± 0,5 %	
Heizleistung Heating capacity	3 kW (TURBO Heizplatte)	3,3 kW (Turbo Heizplatte)
Vorheizzeit Preheating time	ca. 12 Min. für 180 °C	
Pneumatischer Druck Pneumatic pressure	6 bar	

2 Jahre Gewährleistung auf die Transferpresse (ausgenommen Verschleißteile),
 12 Jahre auf das Heizelement der Heizplatte
 2-year warranty on the transfer press (excluding wear parts),
 12 years on the heating element of the heating plate



**Automatischer Modus:
Öffnet, schließt & schwenkt vollautomatisch**
Automatic Mode:
Fully automatic opening, closing & swiveling



Du willst mehr?
Scan for more.

SCHULZE Air Duo Press

- Geeignet für hohe Produktionsanforderungen
- Öffnet und schließt pneumatisch
- Intelligente Elektronik mit Selbstdiagnose
- Quick Release -Schnellwechselsystem

SCHULZE Air Duo Press

- Suitable for high production requirements
- Opens and closes pneumatically
- Intelligent electronics with self-diagnosis
- Quick Release - quick-change system

Technische Daten Technical Data	Air Duo Press	
Art. Nr. Part No	90720	90722
Plattenmaße Plate dimensions	38 x 45 cm	40 x 50 cm
Maschinenmaße Machine dimensions	94 x 85 x 164-174 cm	96 x 88 x 164-174 cm
Gewicht Weight	ca. 93 kg	
Spannung Voltage	230 V	
Temperatur Temperature	max. 220 °C	
Temperaturgenauigkeit Temperature accuracy	± 0,5 %	
Heizleistung Heating capacity	3 kW (TURBO Heizplatte)	3,3 kW (TURBO Heizplatte)
Vorheizzeit Preheating time	ca. 9 - 12 Min. für 165 °C	
Pneumatischer Druck Pneumatic pressure	6 bar	
Luftbedarf pro Arbeitsgang Air requirement per operation	7,2 l	
Garantie Warranty	2 Jahre Gewährleistung auf die Transferpresse (ausgenommen Verschleißteile), 12 Jahre auf das Heizelement der Heizplatte 2-year warranty on the transfer press (excluding wear parts), 12 years on the heating element of the heating plate	



Du willst mehr?
Scan for more.

SCHULZE

Air 2 Press/Air 4 Press

- Karussell Transferpresse für höchste Produktionsanforderungen
- Intelligente Elektronik für vollautomatischen Betrieb
- Mit zwei oder vier Basisplatten verfügbar

SCHULZE

Air 2 Press/Air 4 Press

- Carousel heat press for the highest production requirements
- Intelligent electronics for fully automatic operation
- Available with two or four base plates

Technische Daten Technical Data	Air 2 Press	Air 4 Press
Art. Nr. Part No	117854	72372
Plattenmaße Plate dimensions	70 x 100 cm	40 x 50 cm
Maschinenmaße Machine dimensions	120 x 170 x 157 cm	155 x 155 x 157 cm
Gewicht Weight	ca. 307 kg	ca. 253 kg
Spannung Voltage	230 V	
Temperatur Temperature	max. 220 °C	
Heizleistung Heating capacity	2,4 kW	
Vorheizzeit Preheating time	ca. 9 Min. für 165 °C	
Anpressdruck Pressure	max. 2.490 kg	
Pneumatischer Druck Pneumatic pressure	max. 6 bar	
Luftbedarf pro Arbeitsgang Air requirement per operation	7,2 l	
Garantie Warranty	2 Jahre Gewährleistung auf die Transferpresse (ausgenommen Verschleißteile), 12 Jahre auf das Heizelement der Heizplatte 2-year warranty on the transfer press (excluding wear parts), 12 years on the heating element of the heating plate	



Scan me

Du willst mehr?
Scan for more.

Schulze
Air 4 Press



Air 4 Press:
Mit und ohne
Kühlstation

With and without
cooling station



Schulze
Air 2 Press



Scan me

Du willst mehr?
Scan for more.

SCHULZE Pneu Press

- Slider Presse mit pneumatischer Pressfunktion
- Für hohe Produktionsanforderungen bei geringem Platzbedarf
- Intelligente Elektronik mit Selbstdiagnose
- Quick Release -Schnellwechselsystem

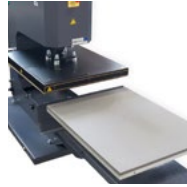
SCHULZE Pneu Press

- Slider press with pneumatic pressing function
- For high production requirements with a small footprint
- Intelligent electronics with self-diagnosis
- Quick Release - quick-change system

Technische Daten Technical Data	Pneu Press
Art. Nr. Part No	72400
Plattenmaße Plate dimensions	40 x 50 cm
Maschinenmaße Machine dimensions	85 x 50 x 82 cm
Gewicht Weight	ca. 80 kg
Spannung Voltage	230 V
Temperatur Temperature	max. 220 °C
Temperaturgenauigkeit Temperature accuracy	± 0,5 %
Heizleistung Heating capacity	3,3 kW (TURBO Heizplatte)
Vorheizzeit Preheating time	ca. 12 Min. für 180 °C
Anpressdruck Pressure	max. 6 Bar

Garantie Warranty

2 Jahre Gewährleistung auf die Transferpresse (ausgenommen Verschleißteile),
12 Jahre auf das Heizelement der Heizplatte
2-year warranty on the transfer press (excluding wear parts),
12 years on the heating element of the heating plate



Scan me

Du willst mehr?
Scan for more.





Manuelle selbstöffnende Transferpressen

Schulze
Swing Press



Selbstöffnende Transferpressen wie die Schulze Swing/Swing Duo Press oder Clam Press Slide bieten eine innovative Lösung für den Transferdruck auf Textilien. Sie öffnen sich automatisch nach dem Pressvorgang, was den Bedienkomfort erhöht und die Arbeitsgeschwindigkeit steigert. Besonders in der Textilindustrie und bei personalisierten Druckaufträgen sind sie eine wertvolle Unterstützung, da sie effizient und benutzerfreundlich arbeiten. Alle Transferpressen dieser Kategorie sind mit einem Basisplatten Schnellwechselsystem und einem modernen Touchdisplay ausgestattet.

Manual self-opening transfer presses

Self-opening transfer presses such as the Schulze Swing/Swing Duo Press or Clam Press Slide offer an innovative solution for transfer printing on textiles. They open automatically after the pressing process, which makes them easier to use and increases the speed of work. They are a valuable support, especially in the textile industry and for personalized print jobs, as they work efficiently and are user-friendly. All transfer presses in this category are equipped with a quick-change base plate system and a modern touch display.

SCHULZE

Swing Press und Swing Duo Press

- Automatisch öffnende Swing Presse
- Integrierte Druckanzeige
- Intelligente Elektronik mit Selbstdiagnose
- Quick Release -Schnellwechselsystem

SCHULZE

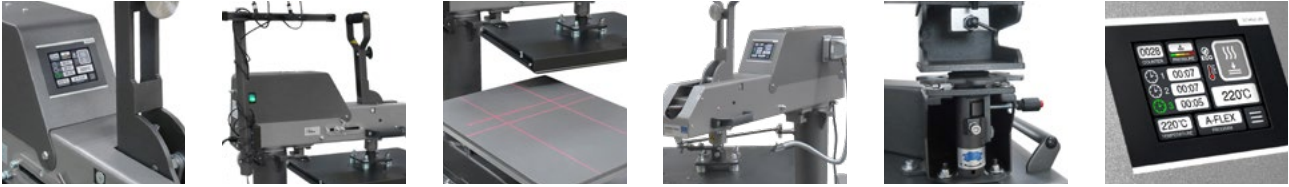
Swing Press and Swing Duo Press

- Automatically opening swing press
- Integrated pressure indicator
- Intelligent electronics with self-diagnosis
- Quick Release - quick-change system

Technische Daten Technical Data	Swing Press		Swing Duo Press	
Art. Nr. Part No	90708	90710	90712	90714
Plattenmaße Plate dimensions	38 x 45 cm	40 x 50 cm	38 x 45 cm	40 x 50 cm
Maschinenmaße Machine dimensions	60 x 80 x 164 - 174 cm		95 x 80 x 162 - 177 cm	
Gewicht Weight	ca. 87 kg		ca. 101 kg	
Spannung Voltage	230 V			
Temperatur Temperature	max. 220 °C			
Temperaturgenauigkeit Temperature accuracy	± 0,5 %			
Heizleistung Heating capacity	3 kW (TURBO Heizplatte)	3,3 kW (TURBO Heizplatte)	3 kW (TURBO Heizplatte)	3,3 kW (TURBO Heizplatte)
Vorheizzeit Preheating time	ca. 12 Min. für 180 °C			
Zeiteinstellung Time setting	max. 99 Min. 59 Sek.			

2 Jahre Gewährleistung auf die Transferpresse (ausgenommen Verschleißteile),
12 Jahre auf das Heizelement der Heizplatte
2-year warranty on the transfer press (excluding wear parts),
12 years on the heating element of the heating plate

Garantie Warranty



Scan me

Du willst mehr?
Scan for more.



Schulze
Swing Press



Scan me

Du willst mehr?
Scan for more.



Schulze
Swing Duo Press



230 V

SCHULZE

Clam Press Slide

- Automatisch öffnende Clam Presse
- Geringer Platzbedarf
- Intelligente Elektronik mit Selbstdiagnose
- Quick Release -Schnellwechselsystem

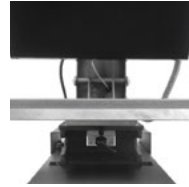
SCHULZE

Clam Press Slide

- Automatically opening clam press
- Low space requirement
- Intelligent electronics with self-diagnosis
- Quick Release - quick-change system

Technische Daten Technical Data	Clam Press Slide
Art. Nr. Part No	118366
Plattenmaße Plate dimensions	40 x 50 cm
Maschinenmaße Machine dimensions	41 x 88 - 105 x 89 cm
Gewicht Weight	44 kg
Spannung Voltage	230 V
Temperatur Temperature	max. 220 °C
Temperaturgenauigkeit Temperature accuracy	± 0,5 %
Heizleistung Heating capacity	3,3 kW (TURBO Heizplatte)
Maximale Substrathöhe Maximum substrate height	2 cm
Zeiteinstellung Time setting	max. 99 Min. 59 Sek.

Garantie Warranty
 2 Jahre Gewährleistung auf die Transferpresse (ausgenommen Verschleißteile),
 12 Jahre auf das Heizelement der Heizplatte
 2-year warranty on the transfer press (excluding wear parts),
 12 years on the heating element of the heating plate



Du willst mehr?
Scan for more.



SCHULZE

Big Lite Pneu Press

- Pneumatische Großformatpresse
- Öffnet und schließt automatisch
- 70 x 100 cm Transferfläche

SCHULZE

Big Lite Pneu Press

- Pneumatic large-format press
- Opens and closes automatically
- 70 x 100 cm transfer area

Technische Daten Technical Data	Big Lite Pneu Press
Art. Nr. Part No	72350
Plattenmaße Plate dimensions	70 x 100 cm
Maschinenmaße Machine dimensions	110 x 102 x 157 cm
Gewicht Weight	ca. 220 kg
Spannung Voltage	230 V
Temperatur Temperature	max. 220 °C
Temperaturgenauigkeit Temperature accuracy	± 0,5 %
Heizleistung Heating capacity	3,4 kW
Vorheizzeit Preheating time	ca. 30 Min. für 180 °C
Anpressdruck Pressure	max. 1.800 kg
Pneumatischer Druck Pneumatic pressure	max. 6 bar
Luftbedarf pro Arbeitsgang Air requirement per operation	4,6 l

Garantie Warranty

2 Jahre Gewährleistung auf die Transferpresse
(ausgenommen Verschleißteile),
12 Jahre auf das Heizelement der Heizplatte
2-year warranty on the transfer press (excluding wear parts),
12 years on the heating element of the heating plate



Du willst mehr?
Scan for more.

SCHULZE

Big Press

- Pneumatische Großformatpresse
- Öffnet und schließt automatisch
- Bis zu 112 x 150 cm Transferfläche

SCHULZE

Big Press

- Pneumatic large-format press
- Opens and closes automatically
- Up to 112 x 150 cm transfer area

Technische Daten Technical Data	Big Press			
Art. Nr. Part No	72363	72364	72399	72365
Plattenmaße Plate dimensions	58 x 80 cm	70 x 100 cm	90 x 130 cm	112 x 150 cm
Maschinenmaße Machine dimensions	92 x 102 x 139 cm	112 x 116 x 136 cm	135 x 142 x 136 cm	168 x 158 x 142 cm
Gewicht Weight	ca. 259 kg	ca. 390 kg	ca. 500 kg	ca. 620 kg
Spannung Voltage	3 x 400 V Drehstrom			
Temperatur Temperature	max. 220 °C			
Temperaturgenauigkeit Temperature accuracy	± 0,5 %			
Heizleistung Heating capacity	5 kW	6,5 kW	9 kW	11 kW
Vorheizzeit Preheating time	ca. 30 min für 180 °C			
Anpressdruck Pressure	max. 2.490 kg		max. 5.040 kg	
Pneumatischer Druck Pneumatic pressure	max. 6 bar			
Luftbedarf pro Arbeitsgang Air requirement per operation	34 l		68 l	

2 Jahre Gewährleistung auf die Transferpresse (ausgenommen Verschleißteile),
12 Jahre auf das Heizelement der Heizplatte
2-year warranty on the transfer press (excluding wear parts),
12 years on the heating element of the heating plate



Du willst mehr?
Scan for more.

SCHULZE**Supra Großformat-
presse**

- Pneumatische Großformatpresse mit zwei Basisplatten
- Öffnet und schließt automatisch
- Bis zu 210 x 112 cm Transferfläche

SCHULZE**Supra large format
press**

- Pneumatic large format press with two base plates
- Opens and closes automatically
- Up to 210 x 112 cm transfer area

Technische Daten Technical Data	Supra Press			
Art. Nr. Part No	72368	72369	72370	72371
Plattenmaße Plate dimensions	130 x 90 cm	150 x 112 cm	180 x 112 cm	210 x 112 cm
Arbeitsflächen-Schubladen-Anzahl Number of worktop drawers	2			
Maschinenmaße Machine dimensions	193 x 230 x 131 cm	210 x 310 x 140 cm	240 x 310 x 150 cm	270 x 310 x 150 cm
Gewicht Weight	815 kg	955 kg	1.230 kg	1.400 kg
Spannung Voltage	3 x 400 V Drehstrom			
Heizleistung Heating capacity	9 kW	11,5 kW	14,5 kW	17,5 kW
Anzahl der Heizzonen Number of heating zones	9	12	15	18
Anpressdruck Pressure	0,5 kg/cm ²		0,52 kg/cm ²	
Pneumatischer Druck Pneumatic pressure	max. 6 bar ²			
Luftbedarf pro Arbeitsgang Air requirement per operation	68 l		136 l	
Garantie Warranty	2 Jahre Gewährleistung auf die Transferpresse (ausgenommen Verschleißteile), 12 Jahre auf das Heizelement der Heizplatte 2-year warranty on the transfer press (excluding wear parts), 12 years on the heating element of the heating plate			



Du willst mehr?
Scan for more.



Blue Press Serie

Die manuellen Schulze Blue Press Transferpressen eignen sich besonders für den Einsteiger oder ambitionierten Kleinanwender. Das Modell Blue Press DTG ist für das Verpressen nach der Vorbehandlung mit dem Pretreatmaker geeignet. Die Blue Press Swing überzeugt neben dem Schwenkmechanismus mit austauschbaren Basisplatten.

Blue Press Series

The manual Schulze Blue Press transfer presses are particularly suitable for beginners or ambitious small users. The Blue Press DTG model is suitable for pressing after pretreatment with the Pretreatmaker. The Blue Press Swing impresses with its swivelling mechanism and interchangeable base plates.

Schulze
Blue Press 38 x 38 cm



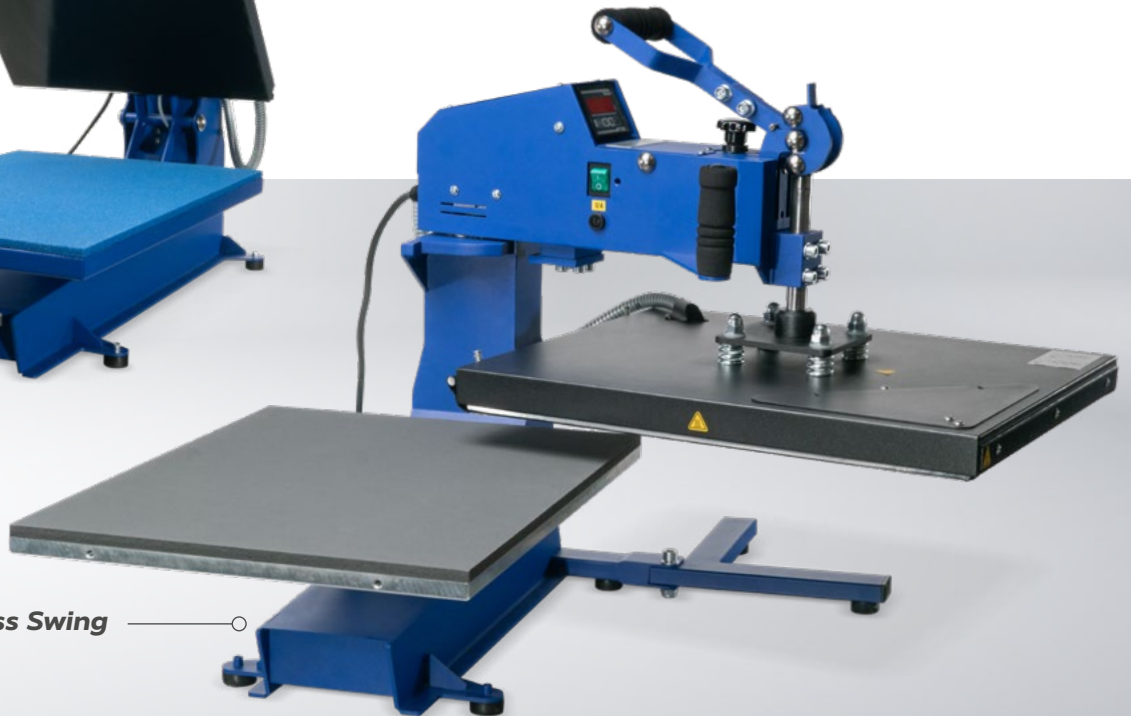
Schulze
Blue Press 40 x 50 cm



Schulze
Blue Press DTG



Schulze
Blue Press Swing



SCHULZE Blue Press

- Manuelle Clam Presse
- Öffnet automatisch

SCHULZE Blue Press

- Manual clam press
- Opens automatically

Technische Daten Technical Data	Blue Press	
Art. Nr. Part No	72389	72390
Plattenmaße Plate dimensions	38 x 38 cm	40 x 50 cm
Maschinenmaße Machine dimensions	40 x 60 x 65 cm	42 x 76 x 89 cm
Gewicht Weight	26 kg	38 kg
Spannung Voltage	230 V	
Temperatur Temperature	max. 220 °C	
Temperaturgenauigkeit Temperature accuracy	± 0,5 %	
Heizleistung Heating capacity	1,7 kW	2,3 kW
Vorheizzeit Preheating time	15 min	
Zeiteinstellung Time setting	max. 99 Min 59 Sek.	
Anpressdruck Pressure	max. 350 kg	max. 500 kg
Garantie Warranty	2 Jahre Gewährleistung auf die Transferpresse (ausgenommen Verschleißteile), 12 Jahre auf das Heizelement der Heizplatte 2-year warranty on the transfer press (excluding wear parts), 12 years on the heating element of the heating plate	



Schulze
Blue Press 38 x 38 cm



Scan me

Du willst mehr?
Scan for more.

Schulze
Blue Press 40 x 50 cm



Scan me

Du willst mehr?
Scan for more.



230 V

SCHULZE

Blue Press DTG

- Clam Presse mit perforierter Basisplatte für DTG Anwendung
- Öffnet automatisch

SCHULZE

Blue Press DTG

- Clam press with perforated base plate for DTG application
- Opens automatically

Technische Daten Technical Data	Blue Press DTG
Art. Nr. Part No	118082
Plattenmaße Plate dimensions	40 x 60 cm
Maschinenmaße Machine dimensions	41 x 85 x 97 cm
Gewicht Weight	44 kg
Spannung Voltage	230 V
Temperatur Temperature	max. 220 °C
Heizleistung Heating capacity	2,4 kW
Vorheizzeit Preheating time	ca. 15 Min.
Zeiteinstellung Time setting	max. 99 Min. 59 sek.
Anpressdruck Pressure	max. 500 kg

Garantie Warranty

2 Jahre Gewährleistung auf die Transferpresse (ausgenommen Verschleißteile),
 12 Jahre auf das Heizelement der Heizplatte
 2-year warranty on the transfer press (excluding wear parts),
 12 years on the heating element of the heating plate



Du willst mehr?
Scan for more.

SCHULZE

Blue Press Swing

- Manuelle Swing Presse
- Austauschbare Heiz- und Basisplatte
- Quick Release -Schnellwechselsystem

SCHULZE

Blue Press Swing

- Manual swing press
- Interchangeable heating and base plate
- Quick Release - quick-change system

Technische Daten Technical Data	Blue Press Swing
Art. Nr. Part No	72395
Plattenmaße Plate dimensions	40 x 50 cm
Maschinenmaße Machine dimensions	57 x 68 x 55 cm
Gewicht Weight	44 kg
Spannung Voltage	230 V
Temperatur Temperature	max. 220 °C
Temperaturgenauigkeit Temperature accuracy	± 0,5 %
Heizleistung Heating capacity	2,4 kW
Vorheizzeit Preheating time	15 Min
Zeiteinstellung Time setting	max. 99 Min. 59 s
Anpressdruck Pressure	max. 800 kg
Garantie Warranty	2 Jahre Gewährleistung auf die Transferpresse (ausgenommen Verschleißteile), 12 Jahre auf das Heizelement der Heizplatte 2-year warranty on the transfer press (excluding wear parts), 12 years on the heating element of the heating plate



230 V



Scan me

Du willst mehr?
Scan for more.

Pressen für kleine Transferformate

Die SCHULZE Kleinformatpressen sind für den Transfer auf Bällen, Caps oder von kleinen Labels konzipiert.

Presses for small transfer formats

The SCHULZE small format presses are designed for transferring onto balls, caps or small labels.

Schulze
Ball Press



Schulze
Patch Press



Schulze
Roundlabel Press



Schulze
Cap Press



SCHULZE Roundlabel Press

- Label- und Etikettenpresse
- Öffnet automatisch
- Optional eckige Basisplatten

SCHULZE Roundlabel Press

- Label and tag press
- Opens automatically
- Optional square base plates

Technische Daten Technical Data	Roundlabel Press
Art. Nr. Part No	72373
Plattenmaße Plate dimensions	Ø 13 cm
Maschinenmaße Machine dimensions	48 x 42 x 49 cm
Gewicht Weight	14 kg
Spannung Voltage	230 V
Temperatur Temperature	max. 220 °C
Temperaturgenauigkeit Temperature accuracy	± 0,5 %
Zeiteinstellung Time setting	max. 9 Min. 59 Sek.

Garantie Warranty

2 Jahre Gewährleistung auf die Presse (ausgenommen Verschleißteile),
12 Jahre Garantie auf das Heizelement der Heizplatte
2-year warranty on the transfer press (excluding wear parts),
12 years on the heating element of the heating plate



Du willst mehr?
Scan for more.

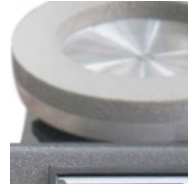
SCHULZE Ball Press

- Transferpresse zur Veredelung von Bällen
- Anpassbar für große und kleine Bälle

SCHULZE Ball Press

- Transfer press for finishing balls
- Customisable for large and small balls

Technische Daten Technical Data	Ball Press
Art. Nr. Part No	72404
Plattenmaße Plate dimensions	Ø 15 cm
Maschinenmaße Machine dimensions	42 x 18 x 40 cm
Gewicht Weight	ca. 15 kg
Spannung Voltage	230 V
Temperatur Temperature	max. 220 °C
Temperaturgenauigkeit Temperature accuracy	± 0,5 %
Vorheizzeit Preheating time	ca. 10 Min für 180°
Zeiteinstellung Time setting	max. 99 Min. 59 Sek.
Garantie Warranty	2 Jahre Gewährleistung auf die Transferpresse (ausgenommen Verschleißteile) 12 Jahre auf das Heizelement der Heizplatte 2-year warranty on the transfer press (excluding wear parts), 12 years on the heating element of the heating plate



Scan me

Du willst mehr?
Scan for more.



SCHULZE Cap Press

- Transferpresse zur Veredlung von Base Caps
- Öffnet automatisch
- Optional mit beheizbarer Basisplatte

SCHULZE Cap Press

- Transfer press for finishing base caps
- Opens automatically
- Optionally with heatable base plate

Technische Daten Technical Data	Cap Press	Cap Press mit Basisheizplatte Cap press with heatable base plate
Art. Nr. Part No	72391	118302
Plattenmaße Plate dimensions	8 x 16 cm	
Maschinenmaße Machine dimensions	42 x 18 x 65 cm	
Gewicht Weight	ca. 15 kg	ca. 18,5 kg
Spannung Voltage	230 V	
Temperatur Temperature	max. 220 °C	Cap Press max. 220 °C Basisheizplatte 0 – 150 °C
Temperaturgenauigkeit Temperature accuracy	± 0,5 %	
Zeiteinstellung Time setting	max. 9 Min. 59 Sek.	
Anpressdruck Pressure	max. 300 kg	
Garantie Warranty	2 Jahre Gewährleistung auf die Transferpresse (ausgenommen Verschleißteile) 12 Jahre auf das Heizelement der Heizplatte 2-year warranty on the transfer press (excluding wear parts), 12 years on the heating element of the heating plate	



Scan me

Du willst mehr?
Scan for more.



MIT BASISHEIZ-PLATTE
WITH HEATABLE BASE PLATE



Scan me

Du willst mehr?
Scan for more.



230 V

SCHULZE Patch Press

- Transferpresse zur Veredlung von Textilien und Beanies
- Öffnet automatisch
- Verschiedene Basisplatten erhältlich

SCHULZE Patch Press

- Transfer press for finishing textiles and beanies
- Opens automatically
- Various base plates available

Technische Daten Technical Data	Patch Press
Art. Nr. Part No	116587
Plattenmaße Plate dimensions	10 x 13 cm
Maschinenmaße Machine dimensions	43 x 42 x 65 cm
Gewicht Weight	ca. 15 kg
Spannung Voltage	230 V
Temperatur Temperature	max. 220 °C
Temperaturgenauigkeit Temperature accuracy	± 0,5 %
Heizleistung Heating capacity	0,31 kW
Vorheizzeit Preheating time	ca. 12 min
Zeiteinstellung Time setting	max. 99 Min. 59 Sek.
Anpressdruck Pressure	max. 300 kg
Garantie Warranty	2 Jahre Gewährleistung auf die Transferpresse (ausgenommen Verschleißteile) 12 Jahre auf das Hezelement der Heizplatte 2-year warranty on the transfer press (excluding wear parts), 12 years on the heating element of the heating plate



**BEHEIZBARE
BASISPLATTE**
VERFÜGBAR
Art. Nr. 124975



230 V



Scan me

**Du willst
mehr?**
Scan for
more.

Optionen und Zubehör für Transferpressen

Options and accessories
for heat presses



Lasersysteme für Transferpressen

Laser systems



Komplette Lasersysteme als 1er, 2er oder 4er Laserset für folgende Transferpressen verfügbar:

Air 4 Press, Air Duo Press, Air Power Automatic,
Swing Press, Swing Duo/E-Power Duo/E-Power Duo Automatic

Complete laser systems as 1, 2, or 4 laser sets available for the following transfer presses:

Air 4 Press, Air Duo Press, Air Power Automatic,
Swing Press, Swing Duo/E-Power Duo/E-Power Duo Automatic

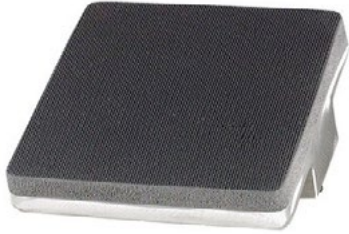


Jetzt entdecken!
Discover now!

Transferpresse Transfer press	1 Laser		2 Laser		4 Laser	
	Art. Nr.	Part No	Art. Nr.	Part No	Art. Nr.	Part No
Air 4 Press		125706		125707		-
Air Duo Press		-		125702		125703
Air Power Automatic		-		125700		125701
Swing Press		125699		125698		-
Swing Duo/E-Power Duo/E-Power Duo Automatic		-		125685		125697

Basisplatten

Base plates



Basisplatte 20 x 20 cm
Base plate 20 x 20 cm

Art. Nr./Part No 72200



Basisplatte Schuhe 40 x 50 cm
Base plate shoes 40 x 50 cm

Art. Nr./Part No 72327



Basisplatte 28 x 35 cm
Base plate 28 x 35 cm

Art. Nr./Part No 72277



Basisplatte Cap Bottom
Base plate Cap Bottom

Art. Nr./Part No 122388



Basisplatte Ärmel 10 x 45 cm
Base plate sleeve 10 x 45 cm

Art. Nr./Part No 72201



Basisplatte Polo 40 x 50 cm
Base plate Polo 40 x 50 cm

Art. Nr./Part No 73602

Basisplatten

Base plates



**Basisplatte Polo 40 x 50 cm
mit Kragenausschnitt**
Polo base plate 40 x 50 cm with
collar cutout

Art. Nr./Part No 120066



Label-Basisplatte 40 x 50 cm
Label base plate 40 x 50 cm

Art. Nr./Part No 116602



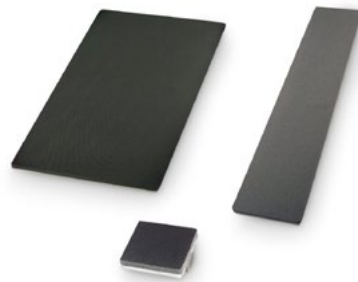
Basisplatte Trapezplatte für Schirme
Trapezoid base plate for umbrellas

Art. Nr./Part No 72202



Basisplatte Badelatschen
Bathing shoe base plate

Art. Nr./Part No 74223



**Basisplatten Starter Set - Bestehend
aus 12 x 12 cm, Ärmel 10 x 45 cm und
28 x 35 cm**

Base plate starter set - Consists of
12 x 12 cm, sleeve 10 x 45 cm and
28 x 35 cm

Art. Nr./Part No 81912

Weitere Größen im Webshop verfügbar **Sonderanfertigungen**

von Basisplatten
auf Anfrage möglich.

Custom-made base plates
are possible at any time

Beheizbare Basisplatten

Heated base plates



**Beheizbare Basisplatte für Caps,
8 x 16 cm**

Heated base plate for caps,
8 x 16 cm

Art. Nr./Part No 82004



Beheizbare Basisplatte 20 x 20 cm
Heated base plate 20 x 20 cm

Art. Nr./Part No 1117486



Beheizbare Basisplatte 28 x 38 cm
Heated base plate 28 x 38 cm

Art. Nr./Part No 117487



Beheizbare Basisplatte 40 x 50 cm
Heated base plate 40 x 50 cm

Art. Nr./Part No 115716



NUR FÜR
PATCH
PRESS

**Beheizbare Basisplatte
für Patch Press, 10 x 13 cm**
Heated base plate for Patch Press,
10 x 13 cm

Art. Nr./Part No 124975

Membran Basisplatten

Membrane base plates



**Membran Basisplatte 20 x 20 cm,
Außenabmessung 26 x 26 cm**
Membrane base plate 20 x 20 cm,
external dimensions 26 x 26 cm

Art. Nr./Part No 119671



**Membran Basisplatte 30 x 30 cm,
Außenabmessung 36 x 36 cm**
Membrane base plate 30 x 30 cm,
external dimensions 36 x 36 cm

Art. Nr./Part No 72335



**Membran Basisplatte 38 x 45 cm,
Außenabmessung 44 x 52 cm**
Membrane base plate 38 x 45 cm,
external dimensions 44 x 52 cm

Art. Nr./Part No 72336



**Membran Basisplatte 40 x 50 cm,
Außenabmessung 46 x 56 cm**
Membrane base plate 40 x 50 cm,
external dimensions 46 x 56 cm

Art. Nr./Part No 72337

Ersatzteflon für Heizplatte

Replacement Teflon for heating plate



40 x 50 cm
40 x 50 cm

Art. Nr./Part No 72224



38 x 45 cm
38 x 45 cm

Art. Nr./Part No 72195



40 x 60 cm
40 x 60 cm

Art. Nr./Part No 72227

Silikonmatte für Basisplatten

Silicone mat for base plates



Silikonmatte 40 x 50 cm
Silicone mat 40 x 50 cm

Art. Nr./Part No 72309



Silikonmatte 38 x 45 cm
Silicone mat 38 x 45 cm

Art. Nr./Part No 72197



Silikonmatte blau offenporig
für DTG Press
Silicone mat blue open-pored
for DTG Press

Art. Nr./Part No 72328

Teflonschutzbezüge und -kissen

Teflon protective covers and cushions



**Teflonschutzbezug für Basisplatten
40 X 50 cm**

Teflon protective cover for base plates
40 x 50 cm

Art. Nr./Part No 72233



**Teflonschutzbezug für Basisplatten
38 X 45 cm**

Teflon protective cover for base plates
38 x 45 cm

Art. Nr./Part No 72232



**Teflonschutzbezug für Basisplatten
28 X 38 cm**

Teflon protective cover for base plates
28 x 38 cm

Art. Nr./Part No 72231



Teflonkissen 13 x 45 cm
Teflon cushion 13 x 45 cm

Art. Nr./Part No 80011



Teflonkissen 20 x 20 cm
Teflon cushion 20 x 20 cm

Art. Nr./Part No 80010



Teflonkissen 51 x 41 cm
Teflon cushion 51 x 41 cm

Art. Nr./Part No 80595

Weiteres Zubehör

Additional accessories



Transfer Ablagefach für Basisplatte
Transfer tray for base plate

Art. Nr./Part No 72329



Aufbewahrungsregal für Basisplatten
Storage rack for base plates

Art. Nr./Part No 72330



Aufbewahrungsregal für Quick Release (QR) Basisplatten
Storage rack for quick release (QR) base plates

Art. Nr./Part No 119664



T-Shirt Aufziehvorrichtung
Pulling on device for t-shirts

Art. Nr./Part No 72255



Sublimationsrahmen inkl. Ersatzspanntücher
Sublimation frame including replacement tensioning cloths

Art. Nr./Part No 72265



Heizplattenreiniger
Heating plate cleaner

Art. Nr./Part No 124978

Weiteres Zubehör

Additional accessories



Sublimationsunterlage 40 x 50 cm
Sublimation pad 40 x 50 cm

Art. Nr./Part No 72263



Sublimationsunterlage 38 x 45 cm
Sublimation pad 38 x 45 cm

Art. Nr./Part No 72262



Sublimationsunterlage 70 x 100 cm
Sublimation pad 70 x 100 cm

Art. Nr./Part No 72299



Reibeblock
Rubbing block

Art. Nr./Part No 124979



Silikonmatte Silik 3 40 x 50 cm
Silicone mat Silik 3 40 x 50 cm

Art. Nr./Part No 127961



Silikonmatte Silik 3 50 x 30,5 cm
Silicone mat Silik 3 50 x 30,5 cm

Art. Nr./Part No 72352

Tassenpressen

Die SCHULZE Tassenpressen Mug 1 Press, Mug 4 Press und Mug 15 Press sind spezielle Transferpressen für die Sublimation von Tassen, Gläsern und anderen Gefäßen. Sie nutzen Wärme und Druck, um dein Motiv in die Beschichtung des zu bedruckenden Substrats mittels Sublimation zu übertragen. Die Modelle unterscheiden sich in der Anzahl der gleichzeitig bedruckbaren Tassen. Die Mug 1 Press ist für eine Tasse pro Durchgang, während die Mug 4 Press bis zu vier Tassen gleichzeitig bedrucken kann. Die Mug 15 Press ist vollautomatisiert und bietet sogar Platz für 15 Tassen im Format 11 oz. Dadurch ist sie ideal für größere Produktionsmengen.



Schulze
**Mug Bottom
Press**

Mug presses

The SCHULZE mug presses Mug 1 Press, Mug 4 Press and Mug 15 Press are special transfer presses for the sublimation of mugs, glasses and other containers. They use heat and pressure to transfer your motif into the coating of the substrate to be printed using sublimation. The models differ in the number of cups that can be printed at the same time. The Mug 1 Press is for one cup per run, while the Mug 4 Press can print up to four cups at the same time. The Mug 15 Press is fully automated and even has space for 15 11 oz cups, making it ideal for larger production quantities.



Schulze
Mug 4 Press

Schulze
Mug 15 Press 2nd Generation



Schulze
Tumbler Press



Schulze
Mug 1 Press



SCHULZE

Mug 1 Press

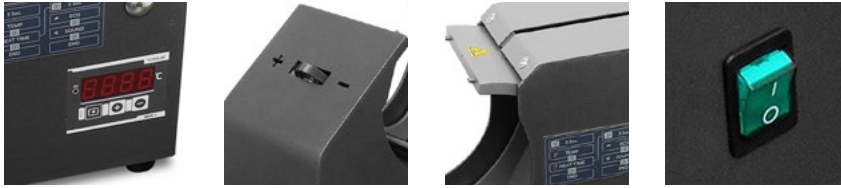
- Manuelle Tassenpresse
- Heizmanschetten in 12 verschiedenen Größen

SCHULZE

Mug 1 Press

- Manual cup press
- Heating sleeves in 12 different sizes

Technische Daten Technical Data	Mug 1 Press
Art. Nr. Part No	127389
Maschinenmaße Machine dimensions	15 x 38 x 39 cm
Gewicht Weight	ca. 7,5 kg
Spannung Voltage	230 V
Temperatur Temperature	max. 220 °C
Temperaturgenauigkeit Temperature accuracy	± 0,5 %
Zeiteinstellung Time setting	max. 9 Min. 59 Sek.
Druckfläche Printing area	max. 80 x 180 mm
Durchmesser der Tassen Diameter of cups	78 - 85 mm
Garantie Warranty	2 Jahre Gewährleistung auf die Tassenpresse (ausgenommen Verschleißteile) Heizelemente gelten als Verschleißteile! 2-year warranty on the mug press (excluding wear parts), Heating elements are considered wear parts!



Du willst mehr?
Scan for more.

SCHULZE

Mug 4 Press

- Tassenpresse mit vier Presstationen
- Heizmanschetten in 12 verschiedenen Größen

SCHULZE

Mug 4 Press

- Cup press with four pressing stations
- Heating sleeves in 12 different sizes

Technische Daten Technical Data	Mug 4 Press
Art. Nr. Part No	127388
Maschinenmaße Machine dimensions	70 x 35 x 34 cm
Gewicht Weight	ca. 23 kg
Spannung Voltage	230 V
Temperatur Temperature	max. 220 °C
Temperaturgenauigkeit Temperature accuracy	± 0,5 %
Zeiteinstellung Time setting	max. 99 Min. 59 Sek.
Heizmanschette Heating sleeve	105 x 230 mm
Druckfläche Printing area	80 x 180 mm
Durchmesser der Tassen Diameter of cups	72 - 82 mm

Garantie Warranty

2 Jahre Gewährleistung auf die Tassenpresse (ausgenommen Verschleißteile),
 Heizelemente gelten als Verschleißteile!
 2-year warranty on the mug press (excluding wear parts),
 Heating elements are considered wear parts!



Du willst mehr?
Scan for more.

SCHULZE**Mug Bottom Press**

- Thermopresse für sublimierbare Tassenböden
- Heizplatte Ø 100 mm
- 50 mm beheizbares Bodenelement mit extra Temperaturpotentiometer bis 210 °C

SCHULZE**Mug Bottom Press**

- Heat press for sublimatable mug bottoms
- Heating plate Ø 100 mm
- 50 mm heatable base element with extra temperature potentiometer up to 210 °C

Technische Daten Technical Data	Mug Bottom Press
Art. Nr. Part No	127801
Heizplattengröße Heating plate size	Ø 100 mm
Maschinenmaße Machine dimensions	40 x 18 x 74 cm
Gewicht Weight	ca. 14 kg
Spannung Voltage	230 V
Temperatur Heizplatte Temperature heating plate	max. 220 °C
Temperatur Bodenelement Temperature floor element	max. 210 °C
Leistung/Sicherung Power/fuse	350 W/6 A
Aufheizzeit Heating time	ca. 2:30 Min.
Durchmesser Tassenboden Diameter of cup bottom	Ø 80 mm
Max. Druckbereich Max. printing size	Ø 40 mm
Garantie Warranty	2 Jahre Gewährleistung auf die Transferpresse (ausgenommen Verschleißteile), Heizelemente gelten als Verschleißteile! 2-year warranty on the mug press (excluding wear parts), Heating elements are considered wear parts!



SCHULZE

Tumbler Press

- Extra breite manuelle Tassenpresse, ideal für Trinkflaschen
- Heizmanschetten in drei verschiedenen Größen

SCHULZE

Tumbler Press

- Extra wide manual cup press, ideal for drinking bottles
- Heating sleeves in three different sizes

Technische Daten Technical Data	Tumbler Press
Art. Nr. Part No	120082
Maschinenmaße Machine dimensions	37 x 25 x 37 cm
Gewicht Weight	ca. 11 kg
Spannung Voltage	230 V
Leistung Power	500 W
Sicherung Fuse	max. 6 A
Temperatur Temperature	max. 200 °C
Temperaturbereich Temperature range	50 - 200 °C
Zeiteinstellung Time setting	1 Sek. - 99 Min. 59 Sek.
Geräuschpegel Noise level	< 70 dB (A)

Garantie Warranty

2 Jahre Gewährleistung auf die Tassenpresse (ausgenommen Verschleißteile),
 Heizelemente gelten als Verschleißteile!
 2-year warranty on the mug press (excluding wear parts),
 Heating elements are considered wear parts!



Du willst mehr?
Scan for more.



SCHULZE**Mug 15 Press
2nd Generation**

- Vollautomatische Tassendruckmaschine
- Bis zu 250 Tassen pro Stunde
- Automatische Anpressdruckeinstellung

SCHULZE**Mug 15 Press
2nd Generation**

- Fully automatic cup printing machine
- Up to 250 cups per hour
- Automatic contact pressure adjustment

Technische Daten Technical Data	Mug 15 Press 2nd Generation
Art. Nr. Part No	122607/124973
Maschinenmaße Machine dimensions	149 x 131 x 185 cm
Gewicht Weight	ca. 374 kg
Spannung Voltage	3 x 400 V Drehstrom
Leistung Power	7,5 kW
Anschluß Connection	16A CEE
Temperatur Temperature	30 - 220 °C
Heizmanschette Heating sleeve	105 x 230 mm
Max. Druckfläche Max. printing area	85 x 180 mm
Durchmesser der Tassen Diameter of cups	78 - 83 mm
Druck Pressure	6 - 7 bar
Luftverbrauch Air consumption	10 l/min.

Garantie Warranty

2 Jahre Gewährleistung auf die Tassenpresse (ausgenommen Verschleißteile),
Heizelemente gelten als Verschleißteile!
2-year warranty on the mug press (excluding wear parts),
Heating elements are considered wear parts!



Du willst mehr?
Scan for more.



Zusatzequipment für Tassenpressen

Add-Ons for mug presses and ovens



Mug Cooler Mini Station

- Kühlstation für die Sublimation
- Kühlfläche 35 x 20 cm ausgestattet mit Ventilatoren
- 230 V/65 W

Mug Cooler Mini Station

- Cooling station for sublimation
- Cooling surface 35 x 20 cm equipped with fans
- 230 V/65 W



Mug Cooler Station

- Große Kühlstation für die Sublimation
- Kühlfläche 63 x 43 cm ausgestattet mit Ventilatoren
- 230 V/70 W

Mug Cooler Station

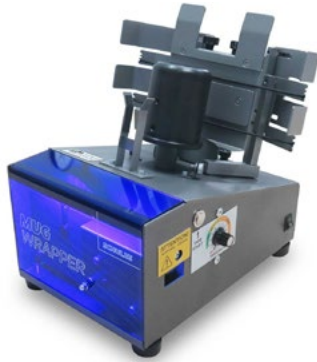
- Large cooling station for sublimation
- Cooling surface 63 x 43 cm equipped with fans
- 230 V/70 W



Du willst mehr?
Scan for more.



Du willst mehr?
Scan for more.



Wrapper M80

- Sublimationspapier Verklebehilfe für Tassen
- Auf Knopfdruck wird das Papier um die Tasse gelegt und ein Klebestreifen ausgegeben
- Länge und Art des Klebebandes variabel, Länge des Streifens einstellbar von 3 bis 10 cm
- 230 V/24 W

Wrapper M80

- Sublimation paper gluing aid for cups
- At the push of a button, the paper is placed around the cup and an adhesive strip is dispensed
- Length of the adhesive tape: 66 m, adjustable from 3 to 10 cm
- 230V/24W



Scan me

Du willst mehr?
Scan for more.



Mug Preheating Station 4

- Hilfsmittel zur Sublimation
- Vier gleichzeitig vorwärmende Tasseneinsätze
- Thermostat bis 120 °C
- 230 V/500 W

Mug Preheating Station 4

- Tools for sublimation
- Four cup inserts that preheat simultaneously
- Thermostat up to 120 °C
- 230 V/500W



Scan me

Du willst mehr?
Scan for more.



Hotmug Simple Plus Holder

- Konfektionierwerkzeug für Simple Plus Manschetten für den Sublimationsofen
- Manuell bedienbar
- Einfache und schnelle Lösung um große Mengen Tassen vorzubereiten

Simple Plus Holder

- Assembly tool for Simple Plus cuffs for the sublimation oven
- Can be operated manually
- Simple and quick solution to prepare large quantities of cups



Scan me

Du willst mehr?
Scan for more.

Zubehör für die Tumbler Press

Accessories for the Tumbler Press



Heizmanschetten für die Tumbler Press

Heating sleeves for the Tumbler Press



**Heizmanschette Ø 67 mm,
Höhe 220 mm**
Heating sleeve Ø 67 mm,
height 220 mm

Art. Nr./Part No 121573



**Heizmanschette Ø 74 mm,
Höhe 240 mm**
Heating sleeve Ø 74 mm,
height 240 mm

Art. Nr./Part No 119666



**Heizmanschette Ø 95 mm,
Höhe 160 mm**
Heating sleeve Ø 95 mm,
height 160 mm

Art. Nr./Part No 125409



**Heizmanschette Ø 86 - 69 mm konisch,
Höhe 180 mm**
Heating sleeve Ø 86 - 69 mm conical,
height 180 mm

Art. Nr./Part No 121574

Zubehör für Tassenpressen

Accessories for
mug presses



Heizmanschetten für Tassenpressen

Heating sleeves for cup presses



Heizmanschette 80 mm
(z.B. für Tassen 11 oz)
Heating sleeve 80 mm
(e.g. for 11 oz cups)

Art. Nr./Part No 72258



Heizmanschette 87 mm
(z.B. für Emailletassen)
Heating sleeve 87 mm
(e.g. for enamel cups)

Art. Nr./Part No 72298



Heizmanschette 72 mm
(z.B. für Trinkflaschen)
Heating sleeve 72 mm
(e.g. for drinking bottles)

Art. Nr./Part No 72283



Heizmanschette 52 mm
(z.B. für Espressotassen)
Heating sleeve 52 mm
(e.g. for espresso cups)

Art. Nr./Part No 72285



Heizmanschette konisch 120 mm
(z.B. für Coffee to go Becher)
Heating sleeve conical 120 mm
(e.g. for coffee to go cups)

Art. Nr./Part No 72290



Heizmanschette 95 mm
(z.B. für Bierkrüge)
Heating sleeve 95 mm
(e.g. for beer mugs)

Art. Nr./Part No 72256

Sublimationsöfen

Die Schulze Sublimationsöfen und Tunnel sind Geräte, die zur Übertragung von Designs auf Textilien oder andere Materialien mittels Sublimation verwendet werden. In Sublimationsöfen wird das Sublimationspapier erhitzt, sodass die Tinte vom festen in den gasförmigen Zustand übergeht und in die Beschichtung des Substrats diffundiert. Sublimationstunnelöfen bieten einen kontinuierlichen Heizprozess und ermöglichen das gleichzeitige Bedrucken mehrerer Objekte und auch unterschiedlicher Größen und Formen. Beide Ofentypen sind ideal für die Massenproduktion von personalisierten Produkten wie Tassen oder anderen Gefäßen und Flaschen.

Sublimation ovens

The Schulze sublimation ovens and tunnels are devices used to transfer designs onto textiles or other materials using sublimation. In sublimation ovens, the sublimation paper is heated so that the ink changes from a solid to a gaseous state and diffuses into the coating of the substrate. Sublimation tunnel ovens offer a continuous heating process and allow for the printing of multiple objects at the same time and also of different sizes and shapes. Both types of ovens are ideal for the mass production of personalized products such as mugs or other containers and bottles.



Schulze
Mug Oven Box



Schulze
Mug Oven Tunnel KN 65300U



Schulze
Kühlkanal KN 50150C

SCHULZE Mug Oven Box

- Umluftofen für die Sublimation von Tassen und Gefäßen
- Elektronisch gesteuerte Zeit und Temperatureinstellung

SCHULZE Mug Oven Box

- Convection oven for the sublimation of cups and containers
- Electronically controlled time and temperature setting

Technische Daten Technical Data	Mug Oven Box
Art. Nr. Part No	72378
Maschinenmaße Machine dimensions	75 x 58 x 46 cm
Gewicht Weight	ca. 34 kg
Spannung Voltage	230 V
Temperatur Temperature	0 - 220 °C
Zeiteinstellung Time setting	1 Sek. - 99 Min.
Garantie Warranty	2 Jahre Gewährleistung (ausgenommen Verschleißteile) 2-year warranty (excluding wear parts)



Du willst mehr?
Scan for more.

SCHULZE

**Mug Oven Tunnel
KN 65300U**

- Tunnelofen für Sublimation von Tassen und Gefäßen
- Bis zu 500 Tassen pro Stunde

SCHULZE

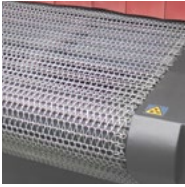
**Mug Oven Tunnel
KN 65300U**

- Tunneloven for sublimation of cups and vessels
- Up to 500 cups per hour

Technische Daten Technical Data	Mug Oven Tunnel KN 65300U
Art. Nr. Part No	72394
Maschinenmaße Machine dimensions	420 x 126 x 174 cm
Gewicht Weight	800 kg
Breite des Transportbands Width of the conveyor belt	60 cm
Breite der Heizzone Width of the heating zone	65 cm
Länge der Heizzone Length of the heating zone	300 cm
Spannung Voltage	400 V Drehstrom
Temperatur Temperature	max. 220 °C
Gesamtleistung Total power	29 kW.
Anzahl der Ventilatoren Number of ventilators	3

Garantie Warranty

2 Jahre Gewährleistung (ausgenommen Verschleißteile)
2-year warranty (excluding wear parts)



Scan me

Du willst mehr?
Scan for more.



SCHULZE

Kühlkanal KN 50150C

- Kühlkanal für Tassen und Gefäße nach dem Sublimationsprozess zur schnellen Weiterverarbeitung

SCHULZE

Cooling channel KN 50150C

- Cooling channel for cups and containers after the sublimation process for fast further processing.

Technische Daten Technical Data	Kühlkanal KN 50150C
Art. Nr. Part No	72408
Außenmaße External dimensions	268 x 85 x 120 cm
Gewicht Weight	172 kg
Breite des Teflonbandes Width of the Teflon tape	50 cm
Breite der Kühlzone Width of the cooling zone	50 cm
Länge der Kühlzone Length of the cooling zone	150 cm
Gesamtlänge Total length	280 cm
Anfangslänge Initial length	47 cm
Ausgangslänge Initial length	72 cm
Arbeitshöhe Working height	83 - 93 cm
Spannung Voltage	230 V
Anzahl der Ventilatoren Number of ventilators	7
Garantie Warranty	2 Jahre Gewährleistung (ausgenommen Verschleißteile) 2-year warranty (excluding wear parts)



Du willst mehr?
Scan for more.

HotMug Tassenpressen für den Ofen

HotMug cup presses/clamps



Hotmug- Presse Ø 80 mm
Hotmug press Ø 80 mm

Art. Nr./Part No 72187



Hotmug-Presser Ø 80 mm Max
Hotmug press Ø 80 mm Max

Art. Nr./Part No 72191



Hotmug-Presser Ø 80 mm
Emailletassen
Hotmug press Ø 80 mm
enamel cups

Art. Nr./Part No 82894

Weiteres Zubehör

Additional accessories



Thermofixierband 10 mm x 66 m (Ideal zum Fixieren von Sublimationspapier)
Thermofixing tape 10 mm x 66 m (ideal for fixing sublimation paper)

Art. Nr./Part No 71454



Hitzeschutz Handschuh Paar (Für die sichere Benutzung des Ofens)
Heat protection glove pair (for safe use of the oven)

Art. Nr./Part No 73025

Simple und Simple Plus Manschetten für den Sublimationsofen

Simple and Simple Plus sleeves for the sublimation oven



**Simple Manschette Ø 70 - 100 mm
(z.B. für viele Arten von Tassen)**
Simple sleeve Ø 70 - 100 mm
(e.g. for many types of cups)

Art. Nr./Part No 72287



**Simple Manschette konisch (z.B. für
viele Arten von konischen Flaschen)**
Simple sleeve conical (e.g. for many
types of bottles)

Art. Nr./Part No 72383



**Simple Manschette Ø 100 mm
(für Krüge)**
Simple cuff Ø 100 mm (for jugs)

Art. Nr./Part No 72379



**Simple Manschette Ø 180 mm
(für Schalen)**
Simple cuff Ø 180 mm (for bowls)

Art. Nr./Part No 72382



**Simple Plus Manschette Ø 80 mm
(nur nutzbar mit Simple Holder Plus)**
Simple Plus cuff Ø 80 mm (can only
be used with Simple Holder Plus)

Art. Nr./Part No 72384



**Simple Plus Manschette konisch
(nur nutzbar mit Simple Holder Plus)**
Simple Plus conical cuff (can only be
used with Simple Holder Plus)

Art. Nr./Part No 72410

SCHULZE**Powder Machine
4050 II**

- Bepulverungsmaschine für Bogenware
- Geschlossenes System
- Entfernt automatisch überschüssiges Pulver von dem DTF Bogen

SCHULZE**Powder Machine
4050 II**

- Powder coating machine for sheets
- Closed system
- Automatically removes excess powder from the DTF sheet

Technische Daten Technical Data	Powder Machine 4050 II
Art. Nr. Part No	75069
Abmessung Dimensions	80 x 48 x 65 cm
Gewicht Weight	28,2 kg/mit Ionisator (optional) 32,6 kg
Bogenformat Sheet format	40 x 50 cm
Spannung Voltage	230 V
Leistung Power	35 W
Hauptsicherung Main fuse	6 A
Regulierung der Vibrationszeit Vibration time wadjustment	0 - 30 Sek.
Geräuschpegel Noise level	< 70 db (A)
Garantie Warranty	2 Jahre Gewährleistung (ausgenommen Verschleißteile) 2-year warranty (excluding wear parts)



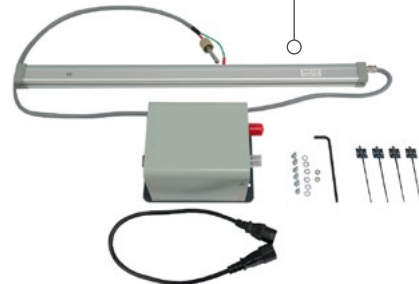
Schulze
**Powder Machine
4050 II**



Scan me

**Du willst
mehr?**
Scan for
more.

Schulze
**Ionisierer Powder
Machine 4050 II**



Scan me

**Du willst
mehr?**
Scan for
more.



SCHULZE**DTF Curing Station 4050**

- Geliert Puder und trocknet Tinte auf DTF Bogenware
- Hohe Effizienz durch Verwendung einer Heizplatte
- Zeit und Temperatur unabhängig regelbar

SCHULZE**DTF Curing Station 4050**

- Gelatinises powder and dries ink on DTF sheets
- High efficiency through the use of a heating plate
- Time and temperature independently controllable

SCHULZE**Spacer Insert Curing Station 4050**

- Distanzeinsatz für optimierte Wärmezirkulation
- Einfach nachzurüsten

SCHULZE**Spacer Insert Curing Station 4050**

- Distance insert for optimised heat circulation
- Easy to retrofit

Technische Daten Technical Data	DTF Curing Station 4050	Spacer Insert Curing Station 4050
Art. Nr. Part No	116610	122697
Abmessung Dimensions	72 x 56 x 11 cm	40 x 50 cm
Gewicht Weight	21 kg	-
Heizplatte Heating plate	42 x 52 cm	-
Spannung Voltage	230 V	-
Leistung Power	2,4 kW	-
Zeitbereich Time range	0 - 5 Min.	-
Temperaturbereich Temperature range	bis 150 °C	-
Garantie Warranty	2 Jahre Gewährleistung (ausgenommen Verschleißteile) 2-year warranty (excluding wear parts)	-

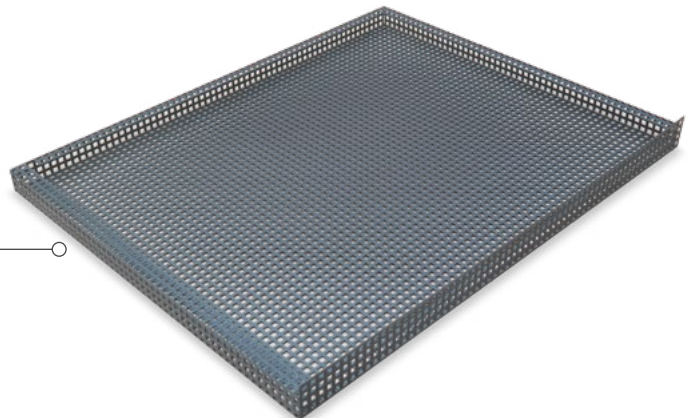


Schulze
DTF Curing Station 4050



**Du willst
mehr?**
Scan for
more.

Schulze
**Spacer Insert Curing
Station 4050**



SCHULZE

KN 800 PRO

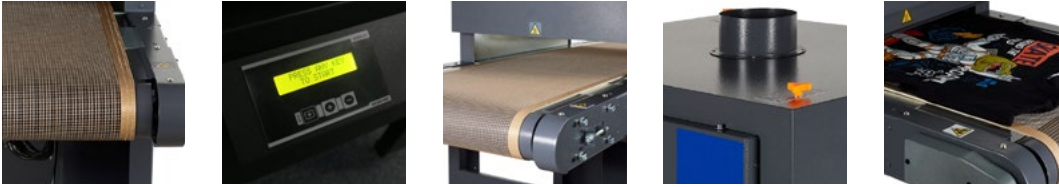
- Platzsparender Trockenkanal
- Ideal für DTG Anwendungen oder DTF Bogenware
- Schnelle Aufheizzeit
- Anschlussmöglichkeit für Abluftanlage (Ø 125 mm)

SCHULZE

KN 800 PRO

- Space-saving drying channel
- Ideal for DTG applications or DTF sheet material
- Rapid heating-up time
- Connection facility for exhaust system (Ø 125 mm)

Technische Daten Technical Data	KN 800 PRO
Art. Nr. Part No	75057
Abmessungen Dimensions	69 x 161 x 113 cm
Gewicht Weight	81 kg
Transportbandbreite Conveyor belt width	45 cm
Heizbreite Heating width	45 cm
Heizlänge Heating length	60 cm
Zulauf Inlet	50 cm
Auslauf Outlet	50 cm
Leistung Power	3,3 kW
Spannung Voltage	230 V
Max. Durchlaufhöhe Max. Passage height	8 cm
Max. Temperatur Max. Temperature	220 °C
Trockenzeit Drying time	1 - 6 Min.
Betriebstemperatur erreicht Operating temperature reached	in ca. 3 Min.
Garantie Warranty	2 Jahre Gewährleistung (ausgenommen Verschleißteile) 2-year warranty (excluding wear parts)



Du willst mehr?
Scan for more.

SCHULZE

KN 75200UD

- Umlufttrockenkanal, ideal für DTG Anwendungen
- Platzsparende Doppelband-Ausführung
- Anschlussmöglichkeit für Abluftanlage (Ø 125 mm)
- Hohe Produktivität

SCHULZE

KN 75200UD

- Circulating air drying channel, ideal for DTG applications
- Space-saving thanks to double conveyor belt technology
- Connection facility for exhaust system (Ø 125 mm)
- Highly efficient

Technische Daten Technical Data	KN 75200UD
Art. Nr. Part No	68828
Außenmaße External dimensions	400 x 108 x 180 cm
Gewicht Weight	515 kg
Trocknungsart Type of drying	Umluft/Recirculating air
max. Höhe des Trockengutes Max. height of goods to be dried	5 cm
Breite des Transportbandes Width of conveyor belt	75 cm
Breite der Heizzone Width of heating zone	75 cm
Länge der Heizzone Length of heating zone	200 cm
Temperaturbereich Temperature range	0 - 220 °C
Heizleistung Heating capacity	16 kW
Spannung Voltage	400 V Drehstrom
Trocknungszeit (min. - max.) Drying time (min. - max.)	1 - 7 Min.
Anzahl der Ventilatoren Number of fans	2
Aufheizzeit Preheating time	bis 180 °C 9 Min.
Garantie Warranty	2 Jahre Gewährleistung (ausgenommen Verschleißteile) 2-year warranty (excluding wear parts)



Viele weitere
Trockenkanäle
im Webshop

For more drying
channels visit our
webshop.



400 V



Scan me

**Du willst
mehr?**
Scan for
more.

SCHULZE**DTF Powder Machine
600 | V.3**

- DTF Powder Maschine für Rollenware
- Automatische Anpassung an die Druckgeschwindigkeit
- Automatisches Nachfüllen des Granulates
- Gleichmäßige Granulat-Verteilung
- Für 24/7 Produktion geeignet

SCHULZE**DTF Powder Machine
600 | V.3**

- DTF Powder machine for rolls
- Automatic adjustment to the printing speed
- Automatic refilling of the granulate
- Even granulate distribution
- Suitable for 24/7 production

Technische Daten Technical Data	DTF Powder Machine 600 V.3
Art. Nr. Part No	125426
Abmessung Dimensions	140 x 120 x 96,5 cm
Abmessung ohne Standfuß Dimensions without base	140 x 120 x 61 cm (Standfuß abnehmbar Removable base)
Gewicht Weight	170 kg
Max. Folienbreite Max. film width	62 cm
Spannung Voltage	200 - 240 V (Kein Drehstrom)
Leistung Power	3,7 kW
Garantie Warranty	2 Jahre Gewährleistung (ausgenommen Verschleißteile) 2-year warranty (excluding wear parts)



Du willst mehr?
Scan for more.

SCHULZE

Universal Filtereinheit

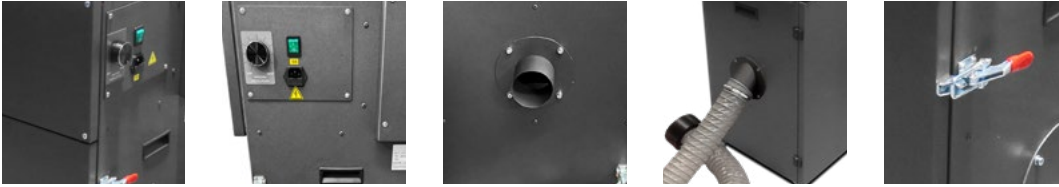
- Filtereinheit für DTF und UV-Systeme
- Drei Aktivkohle Filterstufen
- Filterstufen austauschbar
- Stufenlose Regulierung der Absaugleistung

SCHULZE

Universal Filtration Unit

- Filter unit for DTF and UV systems
- Three activated carbon filter stages
- Replaceable filter stages
- Stepless adjustment of suction capacity

Technische Daten Technical Data	Universal Filtereinheit
Art. Nr. Part No	119518
Gewicht Weight	41 kg
Spannung Voltage	230 V
Leistung Power	1,2 kW
Hauptsicherung Main fuse	5,5 A
Garantie Warranty	2 Jahre Gewährleistung (ausgenommen Verschleißteile) 2-year warranty (excluding wear parts)



Du willst mehr?
Scan for more.

SCHULZE

DTF Cutter Station

- DTF Schneidemaschine für automatischen Zuschnitt der Rollenware
- Automatikmodus mit Barcode-Erkennung
- Standalone- oder Inline-Nutzung hinter der Powder-Maschine
- Auffang-Schublade für Schneidereste - sammelt Verschnitt
- Präzise, wiederholgenaue Schnitte für professionelle Ergebnisse
- Festformatmodus ohne Barcode
- Vor- und Rücklauf-Funktion zur Kontrolle des Geradeauslaufs
- Einmaliges Abschneiden durch Doppelklick
- Stoppfunktion mit akustischem Signal durch Barcode, um zwischen Jobs Messerabstand neu zu justieren

SCHULZE

DTF Cutter Station

- DTF cutting machine for automatic cutting of roll goods
- Automatic mode with barcode recognition
- Standalone or inline use behind the powder machine
- Collection drawer for cutting waste - collects offcuts
- Precise, repeatable cuts for professional results
- Fixed format mode without barcode
- Forward and reverse function to check straight running
- Single cut with double click
- Stop function with acoustic signal via barcode to readjust knife distance between jobs

Technische Daten Technical Data	DTF Cutter Station 600	DTF Cutter Station 800
Art. Nr. Part No	124857	125668
Abmessung Dimensions	95 x 115 x 119 cm	95 x 136 x 124 cm
Gewicht Weight	114 kg	134 kg
Max. Folienbreite Max. foil width	600 mm	800 mm
Vertikalklingen Vertical blades	7	10
Spannung Voltage	100 - 240 V	
Leistung Power	150 W	
Hauptsicherung Main fuse	10 A	
Lautstärke Noise	< 70 dB (A)	
Geschwindigkeit Speed	min. 1 m/min, max. 8 m/min	
Garantie Warranty	2 Jahre Gewährleistung (ausgenommen Verschleißteile) 2-year warranty (excluding wear parts)	



Du willst mehr?
Scan for more.

SCHULZE

PRETREATmaker BASIC PRO

- Automatische DTG Vorbehandlungsmaschine
- Sprühlänge in 9 Stufen (je 5 cm) verstellbar
- Uni- oder bidirektionale Besprühung
- Einfache Reinigung/Wartung

SCHULZE

PRETREATmaker BASIC PRO

- Automatic DTG pre-treatment machine
- Length of spraying adjustable in 9 steps (each 5 cm)
- Unidirectional or bidirectional spraying
- Easy to clean and maintenance

Technische Daten Technical Data	PRETREATmaker BASIC PRO
Art. Nr. Part No	80174
Abmessung Dimensions	52 x 70 x 56 cm
Gewicht Weight	40 kg
Schubladenlänge Drawer length	62 cm
Spannung Voltage	100 - 240 V
Leistung Power	150 W
Hauptsicherung Main fuse	6 A
Düsenarbeitsdruck Nozzle operating pressure	max. 7,0 bar
Anzahl der Düsen Number of nozzles	1
Druckbereich Printing area	40 x 45 cm
Garantie Warranty	1 Jahr Gewährleistung (ausgenommen Verschleißteile) 1-year warranty (excluding wear parts)



Du willst mehr?
Scan for more.

SCHULZE

PRETREATmaker 5/ 5 Max

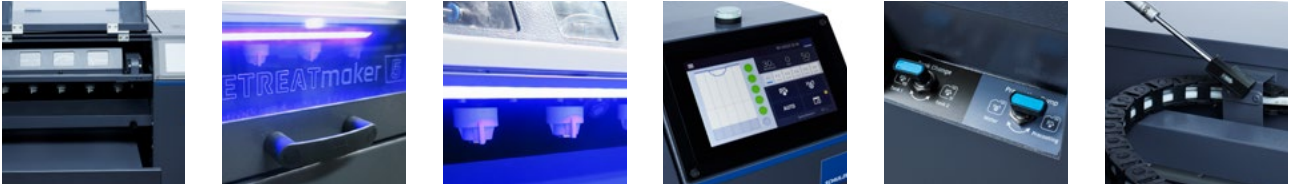
- Automatische DTG Vorbehandlungsmaschine
- Sprühlänge und Sprühbreite verstellbar
- Intelligente Elektronik mit großem Touch Display
- Kostenersparnis und beste Druckergebnisse dank Auto Smart Spray-Modus

SCHULZE

PRETREATmaker 5/ 5 Max

- Automatic DTG pre-treatment machine
- Spray length and spray width adjustable
- Intelligent electronics with large touch display
- Cost efficient and best print results due to Auto Smart Spray Mode

Technische Daten Technical Data	PRETREATmaker 5	PRETREATmaker 5 Max
Art. Nr. Part No	70539	70540
Abmessung Dimensions	73 x 98 x 52 cm	98 x 96 x 52 cm
Gewicht Weight	76 kg	91 kg
Sprühfläche Spray area	42 x 60 cm	63 x 63 cm
Schubladenlänge Drawer length	80 cm	
Spannung Voltage	100 - 240 V	
Leistung Power	160 W	
Hauptsicherung Main fuse	6 A	
Düsenarbeitsdruck Nozzle operating pressure	max. 5,0 bar	
Anzahl der Düsen Number of nozzles	5	
Empfohlener Düsentyp Recommended nozzle type	TP 800050	TP 950050
Lautstärke Noise	< 70 dB (A)	
Garantie Warranty	1 Jahr Gewährleistung (ausgenommen Verschleißteile) 1-year warranty (excluding wear parts)	



Du willst mehr?
Scan for more.

Schulze
PRETREATmaker 5



Schulze
PRETREATmaker 5 Max



Du willst mehr?
Scan for more.

**Spare bis zu 30 %
Pretreatmentmittel***

Save up to 30 % on pretreatment fluid*



* Im Vergleich zu einem 4-Düsen-System/Compared to a 4-nozzle system



Berlin-Schönefeld
Sarirstraße 5
12529 Schönefeld

Saerbeck
Energiewende 1
48369 Saerbeck

Weißhorn
Ohmstraße 2
89264 Weißhorn

www.groener-schulze.com

info@groener-schulze.com

adver
tise
it
up.

SCHULZE

